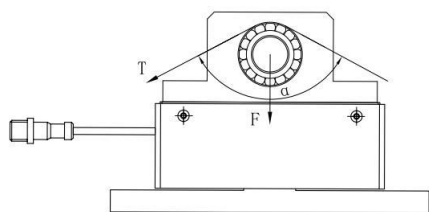


JUL-ZC 轴台型张力传感器



■传感器受力图 Force diagram of sensor



$$F = T \times \cos(\alpha/2) + G$$

*T-张力 α-包络夹角 (30° ≤ α ≤ 180°) F-传感器检测受力 G-辊轮自重

■传感器接线图 Sensor wiring diagram

针脚	1号针	3号针	2号针	4号针
线色	红色	绿色	黄色	白色
定义	电源+	电源-	信号+	信号-

注：以产品标签为准

■特点与用途 Features&Applications

- ▶ 高性能，工业化防尘防水防腐蚀设计
- ▶ 3 倍过载能力，零点稳定
- ▶ 输出信号线性好、响应快、灵敏性高
- ▶ 拉伸、压缩均可使用，适用于光纤、化纤、纱线、金属丝、电缆、钢带的张力测量

技术参数 Technical specifications		
量程	Capacity	10kg ~ 500kg(可选)
输出灵敏度	Rated output	2.0±0.2mV/V
零点输出	Zero balance	±0.05mV/V
非线性	Non-linearity	0.25%F.S
滞后	Hysteresis	0.1%F.S
重复性	Repeatability	0.1%F.S
输入电阻	Input impedance	350Ω
输出电阻	Output impedance	350Ω
绝缘电阻	Insulation	≥5000MΩ/100VDC
激励电压	Recommended excitation	5 ~ 15VDC
温度灵敏度漂移	Temp.effect.on output	0.05%F.S./10°C
零点温度漂移	Temp.effect.on zero	0.05%F.S./10°C
温度补偿范围	Compensated temp range	-10 ~ 60°C
工作温度	Operation temp range	-20 ~ 80°C
安全超载	Safe overload	300%

外形尺寸 External Dimension

