

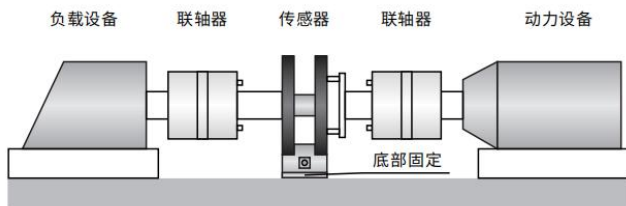
# JUL-TQ70B 扭矩传感器



## ■特点与用途 Features&Applications

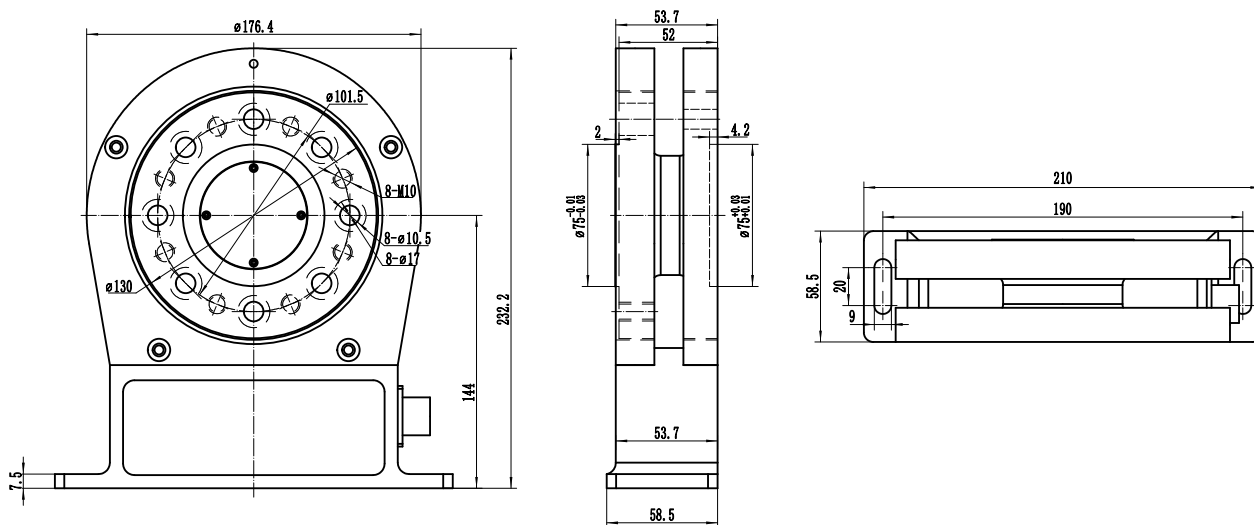
- ▶非接触式、免维护
- ▶法兰连接，安装使用方便
- ▶最高转速不超过 15000RPM
- ▶适用于电机、发动机、风机、柴油机、阀门、石油机械等旋转装置的扭矩和转速测量及扭矩保护场合

## ■安装/受力 Installation/force



技术参数 Technical specifications		
扭矩量程	Capacity	0-1000Nm (可选)
转速量程	Speed Capacity	≤15000rpm
扭矩信号	Torque Signal	5-15KHZ (模拟电压/电流, RS485 可选)
转速信号	Speed Signal	60 脉冲/转、4-20mA、0-20mA、0-5V、0-10V
零点输出	Zero Balance	±2%F.S
非线性	Non-linearity	0.05%F.S
滞后	Hysteresis	0.05%F.S
重复性	Repeatability	0.02%F.S
温度灵敏度漂移	Temp.effect.on output	0.02%F.S./10°C
零点温度偏移	Temp.effect.on zero	0.02%F.S./10°C
工作电压	Power Supply	24V 200mA
工作温度	Operation temp range	-10 ~ 60°C
安全过载	Safe Overload	150%
材质	Material	合金钢
电缆尺寸	Cable size	Φ5x3000mm

## 外形尺寸 External Dimension



0-1000N.m外形图